

Incubatorul Tehnologic de Afaceri
Produse și Tehnologii pentru Energie Durabilă

**OPORTUNITATI ALE TRANSFERULUI
TEHNOLOGIC OFERITE DE
INCUBATOARELE DE AFACERI**
prof.dr.ing.Dan Savescu

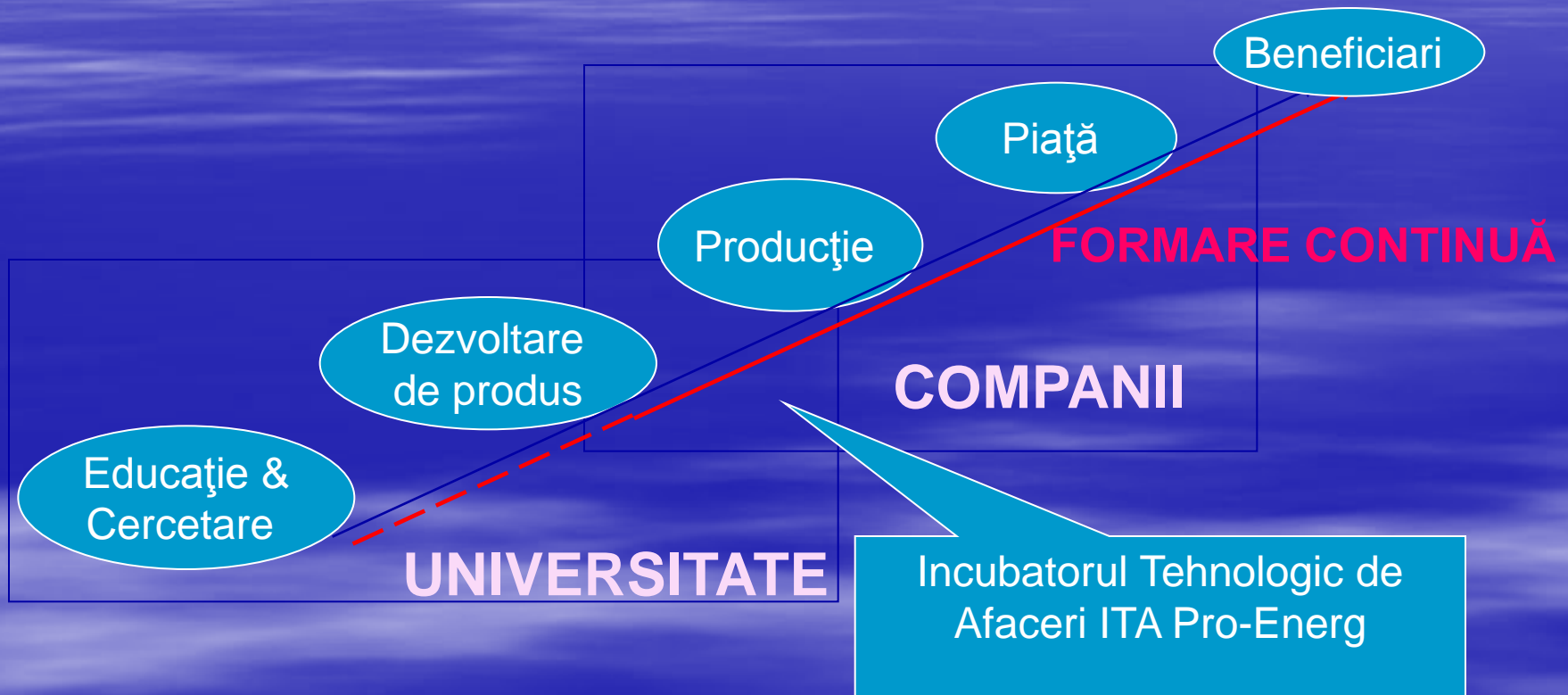
Cluj - Napoca, 7 iulie 2011

STRATEGIA UNIVERSITĂȚII

Dezvoltarea cadrului corespunzător pentru educație, cercetare, producție, implementare, capabil să asigure:

- Calitatea procesului educațional, prin inserția profesională rapidă a absolvenților pe piața muncii;
- Cercetarea competitivă, prin abordarea unor teme de cercetare de vârf, care să confere universității recunoaștere în domeniu;
- Cooperare reală cu mediul economic și socio-cultural

Incubatorul Tehnologic de Afaceri *Produse și Tehnologii pentru Energie Durabilă*



SCOP

Promovarea, inițierea și dezvoltarea de întreprinderi inovative, bazate pe tehnologii avansate, în domeniul Energiei Durabile, cu precădere în domeniile:

- eficienței energetice a proceselor industriale
- sistemelor de energii regenerabile
- performanței energetice a clădirilor

Incubatorul Tehnologic de Afaceri

Produse și Tehnologii pentru Energie Durabilă

ITA Pro-Energ facilitează transferul rezultatelor cercetării din următoarele direcții prioritare, definite la nivelul Universității:

- Design de Produs pentru Dezvoltare Durabila
- Dezvoltări Tehnologice Inovative
- Nanotehnologii, Materiale si Noi Procese de Producție
- Optimizarea Sistemelor, Eficienta Energetica si Economie de Energie
- Sisteme pentru Controlul Inteligent si Automatizarea Proceselor către beneficiari deja existenți sau către firme noi a căror inițiere si dezvoltare o sprijină.

Incubatorul Tehnologic de Afaceri

Produse și Tehnologii pentru Energie Durabilă

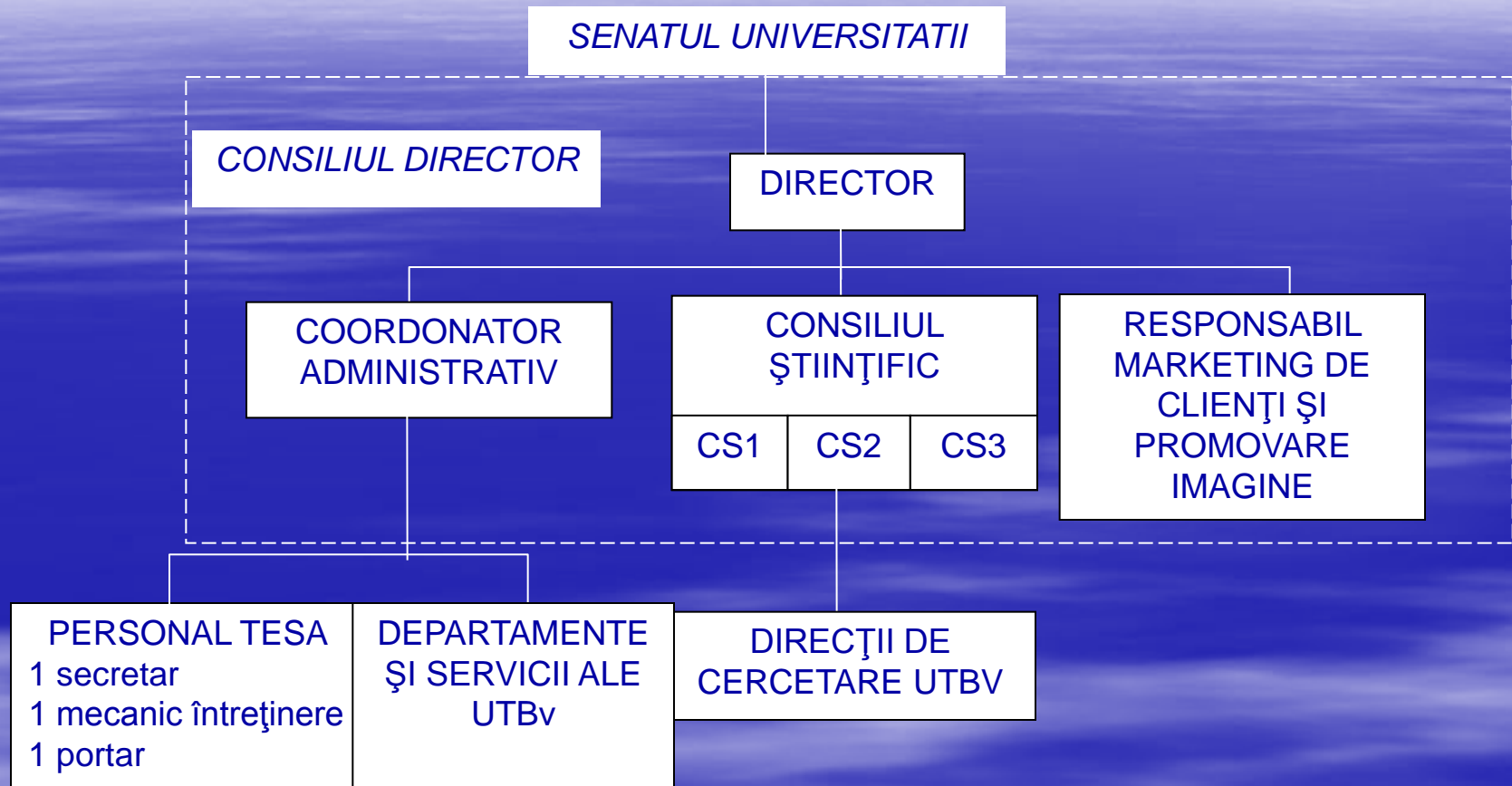
Activitățile specifice sunt în domeniile:

- CDI,
- proiectare,
- consultanța pentru implementare,
- producție,
- proiecte de cercetare/ parteneriate (ex. EEN, BISNet, RECPIN, RO-SMEP etc.)

In realizarea activitatilor lor, firmele incubate pot beneficia de serviciile oferite de structurile specializate ale universitatii

Incubatorul Tehnologic de Afaceri

Produse și Tehnologii pentru Energie Durabilă



- CS1 – Consilier științific în Eficiența Energetică a Proceselor Industriale
CS2 – Consilier științific în Sisteme de Energie Regenerabile
CS3 – Consilier științific în Performanța Energetică a Clădirilor

Incubatorul Tehnologic de Afaceri

Produse și Tehnologii pentru Energie Durabilă

FINANTARE

1. **Surse proprii:** din derularea contractelor de incubare, serviciile oferite, microproductia de transfer tehnologic, din proiectele sprijinite a fi lansate de catre firmele incubate, fondurile proprii ale universitatii;
2. **Surse bugetare:** din accesarea programelor deschise pentru finantarea entitatilor de ITT (ex. Infratech, fonduri structurale);
3. **Surse locale:** proiecte comune derulate de catre incubator si autoritatile locale, cu precadere in domeniul formarii profesionale si al dezvoltarii spiritului antreprenorial
4. **Alte venituri:** colaborari cu structuri similare internationale, accesarea de fonduri internationale, cota parte din proiectele dezvoltate de catre firmele incubate cu sprijinul universitatii.

Incubatorul Tehnologic de Afaceri ***Produse și Tehnologii pentru Energie Durabilă***

CONSTRUCTIA INCUBATORULUI

Proiect Infratech 70% + 30% Contributie din partea UTBV

Proiect Infratech = 265.000.EUR

Contributie suplimentara a UTBV = 430.000 EUR (> 30 %).

Dezvoltarea Incubatorului PRO-ENERG - 3 etape:

- I. Amenajarea si dotarea atelierului de prototipuri si microproductie.
- II. Amenajarea si dotarea laboratoarelor incubatorului:
 - laboratorul de testare-omologare;
 - laboratorul de incercare si caracterizare a materialelor.
- III. Amenajarea si dotarea spatiilor pentru firmele incubate.

Inceput in sept 2006, finalizat in februarie 2008

Incubatorul Tehnologic de Afaceri

Produse și Tehnologii pentru Energie Durabilă

- Acreditare in 26 februarie 2008
- Membru in retele nationale si asociatii de transfer tehnologic : ReNITT, ARoTT
- Membru in retele de transfer tehnologic internationale : EENet
- Partener in proiecte nationale si internationale : RECPIN, PROANT, BISNet, RO-SMEP
- Implicare in proiecte EPO si OSIM, privind promovarea DPI in universitati
- Contracte de asociere in participatiune cu firme cu capital privat, pentru realizarea si comercializarea de produse performante (iluminat public cu led-uri, confectii metalice pentru parteneri din Franta, echipamente electronice de transmisii digitale de date cu Italia)

Cuvantul de ordine :

- RESEARCH FOR BUSINESS
- Cercetare producatoare de bani

Incubatorul Tehnologic de Afaceri *Produse și Tehnologii pentru Energie Durabilă*



Cluj - Napoca, 7.07.2011

Incubatorul Tehnologic de Afaceri Produse și Tehnologii pentru Energie Durabilă



Cluj - Napoca, 7.07.2011

Firme incubate, obiect de activitate

- **1. S.C. ECO TECHNOLOGY S.R.L.**

Proiectare, execuție, implementare sisteme hidro-energetice.

- **2. S.C. THERMOFIX S.R.L.**

Proiectare, comercializare, punere în funcțiune, mentenanță, echipamente pentru energie alternativă (panouri solare, fotovoltaice, pompe de căldură, instalații aferente).

Proiectare, execuție construcții și instalații industriale și civile.

- **3. S.C. ORIENT EXPRES S.R.L.**

Proiectare, comercializare, punere în funcțiune, mentenanță echipamente de transfer aer, pulberi, echipamente pentru energie alternativă.

Proiectare, execuție construcții și instalații industriale și civile

- **4. S.C. JIRMAN ENGINEERING S.R.L.**

Proiectare, execuție, implementare case și componente din lemn.

- **5. S.C. ELETTRONIKA RESEARCH S.R.L.**

Proiectare, execuție, implementare sisteme digitale și analogice în telecomunicații, soft-uri la comandă, activități de telecomunicații prin satelit, cercetare și dezvoltare de aparatură pentru DVBT 2 (standard european de transmisie televiziune digitală) și ATSC (standard american), controlul sistemelor mecanice inteligente pentru producerea energiei alternative

Firme incubate virtual

- 1. S.C. REGAL AMESER S.R.L.

Proiectare, execuție, implementare sisteme energetice eoliene.

- 2. S.C. IDTECH S.R.L.

Proiectare, execuție, implementare construcții civile, industriale și instalații.

- 3. S.C. CAMIRO ENGINEERING S.R.L.

Proiectare, execuție, implementare de cuplaje mecanice cu aplicabilitate industrială.

- 4. S.C. CENTRUL DE TEHNOLOGII, INVENTICA ȘI BUSINESS S.A.

Proiectare, execuție, implementare sisteme hidro-energetice, eoliene, panouri fotovoltaice, prototipuri.

Centru Regional pentru Protecția Proprietății intelectuale, abilitat de OSIM și OEB, în parteneriat cu Departamentul de Proprietate Intelectuală al Universității Transilvania din Brașov

Incubatorul Tehnologic de Afaceri

Produse și Tehnologii pentru Energie Durabilă

▪ Dotari in spatiile comune

- Copiatoare Bizhub 210;
- Imprimante laser color;
- Imprimante jet alb- negru;
- Ploter format A1;
- fax, aparatura de indosariat;
- Acces la sala de training dotata cu 28 calculatoare;
- Acces la Sala de conferinte(video, Plasma TV, videoproiector, tabla, ecran etc.



ITA PRO-ENERG



Cluj - Napoca, 7.07.2011

Sala de consiliu, discutii de afaceri Centru de informare OSIM



Cluj - Napoca, 7.07.2011

Sala de curs

Dotare: 24 posturi, server, echipamente de proiectie



Cluj - Napoca, 7.07.2011

Incubatorul Tehnologic de Afaceri *Produse și Tehnologii pentru Energie Durabilă*

▪ **DOTARI IN SALILE DE INCUBARE (10 sali)**

- calculator;
- 2 birouri;
- dulap acte cu 2 usi si 2 etajere;
- rechizite birotica;
- telefon fix, cu acces extern;
- interfon;
- internet;
- acces la utilitatile comune.



Incubatorul Tehnologic de Afaceri

Produse și Tehnologii pentru Energie Durabilă

DOTARI IN ATELIERUL DE MICROPRODUCTIE

- Robot, in acoperiri controlate, coordonate carteziene, 4 axe
- Foarfeca-Ghilotina mecanica L=3m
- Presa hidraulica semiautomata (profilare tabla)
- Masina de profilat tabla ABCANT (comanda numerica)
- Masina speciala pentru indoit tevi subtiri
- Masina de debitat tevi, profile
- Masina de debitat colturi si de poinsonat
- Strung
- Freza
- Aparat sudura

Incubatorul Tehnologic de Afaceri *Produse și Tehnologii pentru Energie Durabilă*



Cluj - Napoca, 7.07.2011

Incubatorul Tehnologic de Afaceri *Produse și Tehnologii pentru Energie Durabilă*



Cluj - Napoca, 7.07.2011

ITA Pro-Energ



Stand pentru incercat motoare



Masina de curse "Formula Student"



Produse S.C.Jirman Engineering S.R.L.



Produse S.C.Jirman Engineering S.R.L.



Produs S.C. ECOTEHNOLOGY S.R.L.







Va multumesc pentru atentie!

Prof. dr. ing. Dan SAVESCU - Director

Incubatorul Tehnologic si de Afaceri ITA Pro-Energ
Produse si Tehnologii pentru Energie Durabila
Universitatea Transilvania din Brasov

- dsavescu@unitbv.ro

Cluj - Napoca, 7 iulie 2011