



PROPLANTA

Centrul de Cercetare si  
Productie  
Biotehnologii Aplicate



*Natura e in natura noastra !*

[www.proplanta.ro](http://www.proplanta.ro)

# ***PRODUSE INOVATIVE marca Proplanta*** ***10 ani de experienta***

str. I Budai Deleanu, 400474 Cluj-Napoca

Puncte de lucru:

- ✓ statie productie Univ. St. Agr. Med. Vet., str. Manastur 5-7, Cluj-Napoca
- ✓ CCD-BIODIATECH , str. Trifoiului nr. 12G, Cluj-Napoca





# ACTIVITATI



1. **Cercetare, dezvoltare tehnologica si productie: formule originale ( alimente functionale, suplimente /aditivi alimentari naturali , fito-dermocosmetice ) care valorifica principii bioactive din plante sau reziduuri din industria alimentara.**
3. **Cercetare-inovare in domeniul tehnologiilor biomedicale: microincapsulare produse produse (fito )farmaceutice , diagnostic metabolomic si terapii moleculare**
4. **Parteneriat cu universitati din Cluj-Napoca (USAMV, UMF) , din UK, Germania, institute de cercetare si firme UE. Membru in retele de cercetare-dezvoltare tehnologica UE „Food for Life“ si „SMEs go Life Sciences“; partener in proiecte de cercetare-dezvoltare EU-FP5, 6,7 PHARE, Leonardo da Vinci, LLL**



# INFRASTRUCTURA si FACILITATI

Laboratoarele de profil AGROALIM localizate in campusul USAMV Cluj-Napoca , dept. Biotehnologii, cu microproductie alimente functionale si extracte de plante/aditivi si suplimente alim.

- Laborator de Fitodermocosmetice – str.I.Budai Deleanu 28
- Centrul CD „Biotehnologii aplicate in Diagnostic si terapii Moleculare“ ( CCD-BIODIATECH) sin str. Trifoiului nr. 12G





# GAMA DE PRODUSE

**PROPLANTA produce si comercializeaza**

- ✓ **Nutraceutice (suplimente alimentare)**
- ✓ **Ingrediente/aditivi alimentari si furajeri**
- ✓ **Alimente functionale**
- ✓ **Dermato-Fitocosmetice**

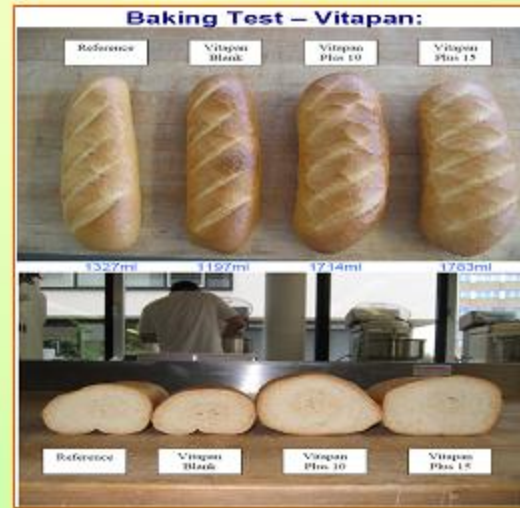
## **SPECIFICUL TEHNOLOGIILOR NOASTRE:**

- **Extractia si purificarea unor compusi bioactivi utilizand numai solventi naturali (alcooli naturali sau uleiuri vegetale) prin TEHNOLOGII MODERNE**
- **Produsele sunt obtinute din plante si extracte cu efect multifunctional si actiune protectoare: antioxidant, imunostimulator, antiolesterol, anti-stres si cardioreglator,**
- **Utilizarea de matrici functionale /transportori naturali pentru incapsularea moleculelor bioactive (lipozomi, fibre celulozice si pectinice)**
- **Fermentatii pe suport vegetal (probiotice) , produse tip oteturi balsamice**

# INGREDIENTE SI ADITIVI ALIMENTARI NATURALI



**AVISTIM**  
Premix vegetal  
pentru furaje  
pasari (brevet OSIM)



**VITAPAN**  
Aditiv natural  
pentru paine si  
produse de panificatie  
(Brevet OSIM)



**EMULCAR**  
Emulsie naturala din  
fructe de catina –  
ingredient  
pentru gemuri,  
inghetata, iaurt



Luteinoza



Nutraceutice

# Nutraceutice si suplimente alimentare



Relaxplant



Nutraceutice

Suplimente alimentare

# LUTEINOZA

**Ingrediente:** pudra din flori de crăite ( Tagetes sp.), maltodextrina, fructoza, **citricid ( extract de citrice cu actiune conservanta)**.

Obținere prin proceduri ecologice de macerare îndelungată (6 săptămâni) in amestecul de uleiuri vegetale, la temperaturi de 20-25° C.

**Principii active:** helenina (dipalmitat de luteina) 5 mg/capsula, esteri de carotenoide ( zeaxantina, criptoxantina), beta-caroten, acizi grasi nesaturati, uleiuri volatile din clasa terpenelor, compusi tiofenici, flavonoide, provitamine A si D, tocoferoli (vitamine E), alantoina, fitosteroli.

**Actiune: Principul activ major al produsului este helenina( dipalmitatul luteinei),** pigmentul natural fotoprotector din retina, esential in procesul vederii, in mentinerea acuitatii vizuale si in protecția antioxidantă a retinei. Luteina este pigemntul esențial în stimularea fertilitații (corpus luteum din ovare ), fotoprotector al pielii si antioxidant sistemic. Componentele bioactive din produsul LUTEINOL acționeaza sinergic si au efect sistemic antioxidant.

**Recomandari.** Pentru persoane cu tulburari de vedere (stres vizual, retinopatii), in recuperare dupa interventii chirurgicale la ochi, pentru ameliorarea functiilor ovariene si în dermatoze, pentru regenerarea țesuturilor epidermale si protecție față de radiații solare sau solar (UV).

**Mod de utilizare.** Uz intern: 1 capsula pe zi, dimineața, de trei ori pe săptămână. Extern: prin masaj local sau general



Nutraceutice

Suplimente alimentare



# CARDIOTIN

## Extract multiplant pentru reglarea tensiunii

**Ingrediente:** frunze, flori si fructe de paducel (*Crataegus monogyna*), frunze si flori de sunatoare (*Hypericum perforatum*), flori de tei (*Tillia argentea*), frunze de coacaz (*Ribes nigrum*), frunze si flori de talpa gastii (*Leonorus cardiaca*), citricid (conservant natural).

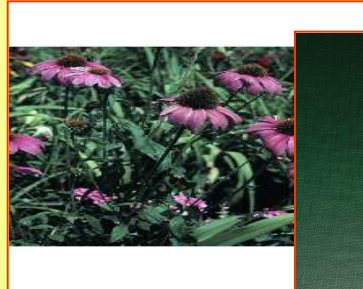
**Compozitie:** flavone (vitexina si isovitexin, hiperosid si quercetina), bioflavone, hipericina si hiperforina, steroli, proantocianidine, neuromediatori aminici de tip melatonina, acizi fenolici, polifenoli (catechine, taninuri), glicerolipide, triterpene, uleiuri esentiale.

**Actiune:** Reglator al tensiunii arteriale si al activitatii cardiace datorita glucozidelor cardiotonice din păducel. Diminueaza tulburarile circulatorii de origine nervoasa, datorita factorilor antistres din sunatoare, tei si coacăze. Talpa găștii este un antispastic general, atenuând dereglarile de ritm cardiac, ca sedativ nervos, hipnotic. Favorizeaza circulatia sangvina la nivel coronarian si cerebral, combate anxietatea, insomniile si stresul.

**Recomandari:** Produsul este indicat in stari depresive, anxietate, hiper-excitabilitate, si insomnii, in astm bronic, gastrite si colite cu componenta nervoasa, stari spastice ale vezicii biliare, atonie gastrica, digestie lenta. Indicat persoanelor cu hipertensiune sau hipotensive, cu tulburari de ritm cardiac (extrasistole si tahicardie), cu nevroze cardiovasculare. Se recomanda in asociere cu Goldoil sau Hiperol.

**Mod de utilizare:** Uz intern: 1 lingurita pe zi, seara. Rezultate excelente la tratament de o luna.





Nutraceutice

Suplimente alimentare



# ECHIVIT

## Extract imunostimulator din *Echinaceea* si maciese

**Ingrediente:** AD, glicerina, frunze si flori crude de Echinaceea (*Echinaceea purpurea*, *palida*), maciese (*Rosa canina*), citricid.

**Componente bioactive:** imunoglucozide (inulina, xilani, arabinoglicani, fucogalactoxiloglicani), alkamide, polifenoli, flavonoide, acizi fenolici (acid cafeic, cicoric, clorogenic, echinacosid), uleiuri volatile (humulena, echinolona, germacren, borneol), vitamina C, oligopeptide, aminoacizi, minerale.

**Actiune :** Stimuleaza sistemul imunitar , are actiune antioxidanta si efect antistres. Previne tulburarile respiratorii, gripa, infectiile urinare. Previne oboseala cronica, imbunatateste toleranta fata de efortul fizic si intelectual. Poate fi utilizat ca adjuvant dupa administrarea vaccinului antigripal, recomandat in special copiilor si batranilor, persoanelor bolnave sau in convalescenta

**Recomandari:** Complementar vaccinărilor antigripale, in colectivitati expuse riscului de contaminare gripala, in raceli de sezon. La copii si persoane in varsta, la convalescenti si persoane debilitate, suprasolicitate fizic si psihic. Se recomanda asocierea cu Citriseed.

**Mod de utilizare:** Uz intern: 1 lingurita pe zi, dimineata.



# RELAXPLANT

Supliment alimentar cu potențial antistres și antidepresiv, ameliorator al somnului

**Ingrediente:** pudră-concentrat de hamei, iarbă de sunătoare și flori de gălbenele

## Componente bioactive:

Acizi fenolici în formă glucozilată, derivați izopropanici, rășini terpinice (mircen, canaben), acizi amari (lupulonă, humulonă), hipericină, hiperforină, alantoină, derivați ai acidului oelanolic, flavonoide, carotenoide, sesquiterpene, acizi grași nesaturați, provitamine A, tocoferoli, fitosteroli, uleiuri esențiale terpenoidice (mentonă, izomenthonă, terpinen, cadinen, cariofilen, etc.

## Acțiune:

Produsul are acțiune relaxantă și sedativă, datorită conținutului de hipericină, hiperforină, GABA, melatonină, acizi amari. În paralel are acțiune antioxidantă anti-inflamatoare și de reglare a sistemului cardiovascular, a funcțiilor hepatice și a căilor biliare datorită antagoniștilor de depunere a colesterolului.

## Recomandări:

Este recomandat adulților cu dereglări de somn, insomnii și stres, cu dereglări gastrice și cardiovasculare. Previne formarea calculilor biliari și reface funcțiile normale ale ficatului. Produsul are efect relaxant și sedativ



Nutraceutice

Suplimente alimentare



# VITIS

## Concentrat bioactiv din struguri

**Ingrediente:** apa deionizată, alcool etilic natural din cereale 45%, glicerina, seminte de struguri, cu pielite si ciorchini; citricid ( conservant natrural extras din citrice)

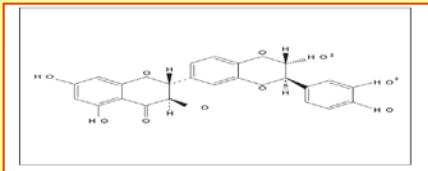
**Componente bioactive:** acizi fenolici, compusi polifenolici (proantocianidine, taninuri, catechine, antociani, flavonoide), aminoacizi liberi si peptide, acizi grași nesaturați, fitosteroli, minerale esențiale ( magneziu, potasiu, siliciu, fier, fosfor).

**Actiune:** Datorita concentratiei mari de compusi mono- si polifenolici antioxidanti, antagonisti ai depunerii colesterolului, produsul previne si poate fi un adjuvant in tratarea bolilor cardiovasculare, flebitelor si varicelor. Are efect tonic si energizant datorită amionoacizilor si mineralelor esențiale. Previne bolile degenerative ale ochilor, amelioreaza vederea si performantele intelectuale, datorită compusilor antioxidanți ( polifenoli, flavonoide, antociani).

**Recomandari:** Persoanele adulte cu predispoziție la boli cardiovasculare, flebite, varice, cu antecedente familiare de accidente vasculare. Recomandat persoanelor cu risc crescut de boli degenerative ale ochilor.

**Mod de utilizare:** câte o lingurita pe zi, seara. Se mentine tratamentul cel putin 3 saptamini, cu reluare dupa 3 săptămâni de pauză.

**Produs cu rezultate excelente in trialuri clinice tratament obezitate, boli cardiovasculare, reducere colesterol!**



Nutraceutice

Suplimente alimentare



## HEPATOPLANT

### Concentrat multiplant cu potential hepatoprotector

**Ingrediente:** papadie (*Taraxacum off.*), armurariu (*Ononis spinosa*), rostopasca (*Chelidonium majus*), sunatoare (*Hypericum perforatum*), glicerina, fermenti si alcooli din cereale, citricid (conservant natural din citrice).

**Componente bioactive:** silimarina-silibina, hipericina, hiperforina, chelidonina, acizi fenolici, flavonoide, acizi organici, triterpene, saponine

**Actiune:** potential de regenerare si reglare a metabolismului celulei hepatice, cu efect sinergic antioxidant si antistres, datorita moleculelor bioactive din categoria flavolignaninilor (silimarina si hiperforina, hipericina) a chelidoninei (lactona din rostopasca) si a saponinelor, acizilor organici si vitaminelor B. Stimuleaza functia ficatului si a cailor biliare, previne dispepsiile si constipatia. Amelioreaza somnul si combate stresul. Este si un antioxidant ce **protejează pielea impotriva radiatiilor**, are actiune antitumorală si de protectie fata de radiatii UVB. Componentele din armurariu, sunatoare si rostopasca, ca fotoprotectori si regeneratori ai pielii, au efect pozitiv inclusiv in **dermatite**.

**Recomandari:** Este indicat persoanelor cu disfunctii hepatice cauzate de alimentatie inadecvata, in refacere dupa hepatite acute sau adjuvant in tratamentul hepatitelor cronice, dupa intoxicatii sau consum excesiv de alcool. Efect coleretic si colagog, relaxant al canalelor biliare, asociat cu efecte antistres, fiind indicat și persoanelor predispuse la anxietate, cu tulburari gastrice de origine nervoasa.

**Mod de utilizare:** Uz intern: câte 1 lingurita , dimineata si seara.



# HIPOMETASIN

Reglator al activitatii metabolice, hipoglicemiant, antioxidant și regenerador hepatic/pancreas.

Produs notificat ISP nr.0291/2008

Nutraceutice

Suplimente alimentare



Extract hidroglicerice și acetic dintr-un amestec complex de plante - afin ( Vaccinium myrtilli), ciumărea (Gallega off.), cătină (Hippophae rhamnoides), nuc (Juglans regia), fenicul (Foeniculum vulgare ) ceapă ( Allium cepa), urzică (Urtica dioica), castravete amar (Momordica charantia).

## Componente bioactive:

Charantină (Glucozid de sitosterol ), 5.25 stigmastadien-3-ol și P-insulin ( o proteină cu efect hipoglicemiant), Galegina - isoamilen guanidine, galeină- glucozid flavonoidic, diramnozidă galetinei, galetină, Glucozizi ai cianidinei, acid ursonic, Acid ascorbic, acizi fenolici, flavonoide, serotonină, provitamine A din frunze de cătină Aliină, alicină, quercetină, rutină din ceapă, juglonă din frunze de nuc, aldehydă cinamică, polimeri polifenolici ( procianidine) din scortişoară. Factori lipolitici, magneziu și provitamine A din urzică.

## Acțiune:

Produsul se utilizează ca supliment alimentar și acționează ca un reglator metabolic, hipoglicemiant, recomandat în profilaxia și tratamentul alternativ al diabetului. Produsul diminuează tulburările specifice sindromului metabolic ( obezitate, afecțiuni cardiovasculare dar îndeosebi dereglările metabolice induse de diabetul de tip II.

**Recomandări:** persoane cu diabet zaharat de tip II, obeze sau cu tulburări cardiovasculare, copiilor, persoanelor în vârstă. Se recomandă a fi utilizat în asociere cu produsul VITIS ( boli cardiovasculare) sau CARDIOTIN ( tensiune arterială crescută).



Nutraceutice

Suplimente alimentare



# FEMINA PRO

## Extract vegetal pentru reglare hormonală

**Ingrediente:** apă deionizată purificată, glicerina, alcool etilic (90%), catina (*Hippophae rhamnoides*) - suc limpede, srot soia (*Glycinum max*), macieșe (*Rosa canina*), sunătoare (*Hypericum perforatum*), roinită (*Melissa officinalis*), trifoi roșu (*Trifolium pretense*), salvie (*Salvia off.*) citricid (conservant natural din citrice).

**Componente bioactive:** flavonoide și izoflavone (daidzeina, genisteina, glicitina, formononetina, Biochanina A), chelidonina (sub 0,1%), hipericina și hiperforina, acizi fenolici și uleiuri volatile (citrul, citronelal, citronelol, geraniol și geranilacetat, linalool, cariofilen), alantoină, vitamina C, acizi organici, acid rozmarinic.

**Actiune:** Datorită compuşilor izoflavonici cu acţiune estrogenică, FEMINA PRO diminuează și ameliorează tulburările hormonale din premenopauză sau menopauză; reglează balanța hormonală; favorizează reducerea bufeurilor, a transpirațiilor excesive, fixarea calciului și reducerea riscului de osteoporoză. Are acţiune sedativă, relaxantă și antidepresivă, prevenind stările de anxietate, iritabilitate, depresiile nervoase, insomniile și palpitațiile.

**Recomandări:** Recomandat în stările specifice menopauzei, și în tulburările hormonale ce însoțesc ciclul menstrual. Utilizarea produsului previne apariția bufeurilor, a transpirațiilor excesive, a stărilor de panică, a palpitațiilor de origine nervoasă, a iritabilității și a stărilor depresive.

**Mod de utilizare:** Produsul se administrează intern, câte o linguriță de două ori pe zi, dimineața și seara, înainte de masă, timp de 2 săptămâni pe lună sau la nevoie.



## Probiotice pentru sanatatea intestinala

4 tulpini benefice-  
Bifidobacterium longum si B.breve  
Lactobacillus casei si Lab.plantarum

Nutraceutice  
Suplimente alimentare





# OTETURI BALSAMICE

Otet de mere si miere imbalsamat cu suc de catina sau coacaze si plante aromatice (coriandru, magheran, cimbru, busuioc, piper, mustar)

**Componente bioactive din otet de mere si fructe:** acizi organici (aciditate 3,5%), polifenoli (flavonoide si acizi fenolici), aminoacizi, oligominerale, vitamina C.

**Actiune:** Amelioreaza digestia prin adaus la salate de legume sau administrat ca nutraceutic. Probiotic si stimulator gastro-intestinal, inhibitor al bacteriilor intestinale patogene.

**Produs cu rezultate excelente in trialuri clinice tratament obezitate, boli cardiovasculare, reducere colesterol!**

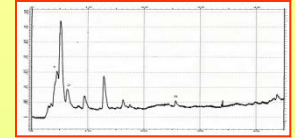




Functional food



# ULEI BALSAMIC



**Amestec de uleiuri vegetale aromate cu plante (lamiita, busuioc, coriandru, telina, mustar ) macerate la rece timp indelungat, imbogatite in compusi fitochimici cu efect protector**

**Componente bioactive:** amestec de acizi grasi mono- si polinesaturati din uleiuri vegetale, fitosteroli , flavonoide si carotenoide, vitamine A, D si E.

**Actiune:** Compozitie ideala de uleiuri care asigura valoare nutritionala de exceptie, datorata nesaturarii in acizi grasi si antioxidanti. Aliment functional care inlatura depunerea colesterolului, amelioreaza digestia prin adaus in salate sau administrat ca nutraceutic.





Alimente functionale



GEM DE CITRICE SI CATINA



**JELEURI CU CATINA  
Sau COACAZE  
Produse dietetice**

**-Contin pectine si  
fructoza  
-Nu contin zahar**



**Fructe in miere = produse ecologice**



# APE BIOTONICE 2011

Alimente functionale

**Bioplant 1 (Apă izotonă cu afine)**

**Bioplant 2 (Apă izotonă cu sevă de mesteacăn și fructe de pădure)**

**Bioplant 3 (Apă izotonă cu cardiotin)**



## BIOPLANT



**Apa izotonică  
cu seva de mesteacăn  
și fructe de pădure**



**500 ml**

Produs de: SC Proplanta SRL Cluj-Napoca, [www.proplanta.ro](http://www.proplanta.ro),  
tel. 0264458667, email: [office@proplanta.ro](mailto:office@proplanta.ro). Se livrează și online.

Apă izotonică, bioactivă, obținută prin extracție în apă pură, deionizată a unor extracte de fructe de pădure, cu seva de mesteacăn, fructoză și antioxidanți. Nu conține zahăr.

**Ingrediente:** Apa deionizată PURITE, sevă de mesteacăn (10%), extract de afine, zmeură și stafide (min. 20%), fructoza, vitamina C și sorbat de potasiu

**Principii active:** compuși antocianici și derivați de acizi fenolici, triterpenoide, săruri de potasiu, sodiu și magneziu în raport optim pentru reglarea echilibrului hidric, monoglucide și aminoacizi esențiali, antioxidanți (vitamina C și acid sorbic), care asigură o presiune osmotică izotonă, optimă, similară fluidelor din corp.

**Valoare nutritivă:** 15 kcal/100 ml. Recomandat pentru restabilirea echilibrului mineral pierdut prin transpirație sau exces de eliminare de săruri. Sevă de mesteacăn conferă rezistența la boli, stimulează sistemul imun și protejează articulațiile. Este o formă naturală de rehidratare echilibrată, cu glucide, săruri și antioxidanți în echilibru cu presiunea osmotică a fluidelor din organism. Normalizează absorbția glucozei la nivel intestinal, stimulează imunitatea naturală a organismului. Produsul poate fi recomandat și diabeticilor. Se poate consuma, fără restricții, până la 2 litri pe zi. Dacă se consumă înainte de masă, poate reduce pofta de mâncare și vă ajută să slăbiți.

Produsul se depozitează ferit de lumina solară directă și ferit de îngheț. După deschidere, sticla se va păstra la frigider și se va consuma în max. 4 zile. A se consuma de preferință înainte de.....



SF 2/2011 Lot.....

Notificare ISP 1399/2011



Dermo-fitocosmetice



# Gama **DERMAPLANT**

Formule originale cu catinacontinand oleozomi separati  
din fructe de catina (*Hippophae rhamnoides*)

- ✓ creme de fata, grase si hidratante
- ✓ creme nutritive de miini si picioare)
- ✓ emulsii si lotiuni de corp
- ✓ emulsii cu factori anticelulitici si de protectie solara



**Componente bioactive:** Complecsi carotenoid-lipoproteici si acizi grasi polinesaturati, fitosteroli , fosfolipide, flavonoide, acizi organici, vitamine C si E, minerale.

**Actiune :** dermo-protectie, regenerarea pielii dupa arsuri solare, iritatii chimice. Adjuvant in tratarea dermatozelor (eczeme, alergii psoriasis). Immunostimulator, antioxidant si fotoprotector, mentinind echilibrul normal al dermei. Profilaxia leziunilor determinate de factori agresivi (raze UV, substante chimice sau infectii).



# MASAJPLANT

## Ulei de masaj cu plante



Extract uleios bioactiv din 4 plante medicinale (sunatoare, galbenele, musetel, lamiita) si citrice obtinute prin macerare indelungata la rece in uleiuri vegetale virgine.

**Componente bioactive: acizi grasi nesaturati, alantoina si sesquiterpene (efecte antiinflamatoare), polifenoli , flavonoide, carotenoide (antioxidanti), azulene, terpenoide, fitosteroli, vitamine E, provitamine A.**

**Actiune :** Masajplant stimuleaza circulatia vasculara generala si periferica, tonifiaza muschii si protejeaza pielea fata de infectii. Relaxeaza si mentine vitalitatea corpului.



DERMAPLANT

cu oleozomi din fructe de cătină

MULTIPLANT  
Loțiune tonică pentru  
regenerarea părului

# MULTIPLANT

## Loțiune biotonica pentru par

Extract hidroglicerice din 6 plante (ienupar, urzica, salvie, galbenele, musetel, tei)

**Componente bioactive:** polifenoli, flavonoide, clorofila, chinones, azulene, alantoina și sesquiterpene, terpenoide, compusi organici cu sulf, provitamine A.

**Actiune:** Stimuleaza și echilibreaza metabolismul parului și a pielii, îi asigura elasticitatea și strălucirea, prevenind formarea matreții. Regenereaza radacina parului și stimuleaza cresterea parului, prin actiunea sa antioxidanta.



# Sapunuri din uleiuri si extracte de plante



Obtinate exclusiv din uleiuri de palmier, masline, soia si floarea soarelui, cu unt de cacao si uleiuri esentiale din plante aromatice (menta, lavanda, migdale sau citrice)



**Continutul ridicat de acizi grasi si vitamine asigura un efect de revigorare si regenerare a pielii iar uleiurile esentiale confera sapunului un efect antiseptic, calmant si răcoritor.**





PROPLANTA

# Participari la tirguri, expozitii Diplome acordate







PROPLANTA

# Ultima ora !!!

**Din luna mai 2011 este constituit**

**Centrul CD pentru Biotehnologii Aplicate in Diagnostic si Terapii Moleculare**

**Functional din anul 2012**



HighTech Europe GmbH & Co. KG  
Postfach 11 05 - 46001 Sülzwegersiek

SC Proplanta S.A.  
Center for Applied Plant Biotechnologies  
Mrs. Carmen Socaciu  
400372 Cluj-Napoca, Romania

Coordinated by  
German Institute of Food Technologies  
Prof. von Klitzing-Str. 7  
49610 Quakenbrück  
Tel +49 5431 183 232  
Fax +49 5431 183 200

EU NETWORK OF EXCELLENCE  
www.hightecheurope.eu

date: 24.08.2010

Subject: HighTech Europe European Food Processing Implementation Award

Dear Mrs. Socaciu,

On behalf of the HighTech Europe network of Excellence, I would like to inform you about the European Food Processing Implementation Award. Our consortium has identified your organization as a potential candidate because of the innovative nature of your activities. This biennial award honours successful innovations in food processing and improvement of food quality that have been developed along a knowledge transfer chain within the last 3 years. The aim of this award is to encourage small and medium-sized enterprises in the food production industry to adopt innovative knowledge - in particular latest findings from biotechnology, nanotechnology as well as information and communication technology - to strengthen them for global competition.

The European Food Processing Implementation Award consists of a work of art. In addition, the winners can carry the logo "Winner of the European Food Processing Implementation Award" for two years. The winner will be given the opportunity to give a short presentation at the winning Innovation during the award ceremony at the EFPOET-EHEDG conference in Dublin, Ireland (10-12th of November 2010). Travel expenses for a representative of the winners will be covered. The award is offered biannually.

For more information about this award, guidelines and application forms, please consult [www.hightecheurope.eu](http://www.hightecheurope.eu) or contact [coordinator@hightecheurope.eu](mailto:coordinator@hightecheurope.eu).

Yours sincerely,

Dr. Volker Heinz  
German Institute of Food Technologies  
Coordinator of HighTech Europe

Prof. Marc Hendricks  
Catholic University of Leuven  
Coordinator of the HighTech Europe Implementation Award

Berlin: Kooperations-Beratung  
4047 100 1000  
RLZ 30381040

ELB Düsseldorf  
4047 100 1000  
RLZ 30381019

Wolfsburg Oldenburg eG  
4047 100 1000  
RLZ 30381022

Zentrale Oldenburg  
05 10 10 10  
URN:URN:DE:117:734:001  
Leuven: 01 200 00 00



Centrul de Biotehnologii Aplicate  
SC Proplanta SRL  
Cluj-Napoca

Statie pilot pentru productie de suplimente alimentare, fito-dermocosmetice

Centrul de cercetare-dezvoltare  
CCD-BIODIATECH

Dept.  
DIAGNOSTIC si  
TERAPII MOLECULARE

Dept.  
BIOTEHNOLOGII

Dept.  
LOGISTICA-MARKETING

Laborator  
UAC  
(Diagnostic  
si Terapii  
moleculare)

Laborator  
Metabolomica

Lab.  
Microtehnologii  
de biocapsulare

Lab.  
Biochimie si  
Toxicologie

Aprovizionare

Financiar

Marketing

Consultanta  
instruiri

Management proiecte Cercetare-Dezvoltare

Prestari servicii  
Analize biologice si chimice

**Programul Operațional „CREȘTEREA COMPETITIVITĂȚII ECONOMICE” (POS-CCE).  
Operatiunea 2.3.2 Dezvoltarea infrastructurii de C-D a intreprinderilor, cu crearea de noi locuri de muncă pentru C-D”.**

**Proplanta, nominalizată pentru premiul European de implementare a cercetării în procesarea alimentelor, 2010**



PROPLANTA



**Natura e în natura noastră!**  
[www.proplanta.ro](http://www.proplanta.ro)

**Dr. Mihai Adrian SOCACIU**  
Manager, expert Medical  
**Prof.Dr. Carmen SOCACIU**

Director Stiintific  
**Chim. Anca BACIU** – coordonator  
productie agroalim si fitocosmetice  
**Ing. Florina ZAGREAN** - inginer productie  
agroalim.

**Ec. Mihai POP** – responsabil  
financiar- economic